

KOUAOUA MOUILLAGE K1 (NMC)

En raison de sondes douteuses dans le cercle d'évitage du cercle du mouillage K1, ne plus utiliser ce mouillage et ne **mouiller les navires** qu'au **K2**.

PANC : MANŒUVRES ET TRAVAUX POSTE 8

Pendant la période de travaux du poste 7 durant laquelle des navires ou embarcations sont à flot, **éviter dans la mesure du possible de réaliser des évitages sur Bâbord à l'accostage et Tribord à l'appareillage** (lorsque les flux des hélices/pod risquent de perturber le plan d'eau) et ceci particulièrement avec les navires de croisière.

PANC : TEA/BATHYMETRIE

Les derniers levés bathymétriques sont disponibles et intégrés sur les CM/ENC. Ils laissent apparaître des petites sondes notamment au niveau du poste 7. **Le commandant de port imposera** si nécessaire et au cas par cas, **des conditions de marée à l'accostage et à l'appareillage**, aux navires n'ayant pas une hauteur d'eau sous quille suffisante. Des travaux de dragage palliatifs vont être réalisés sous peu.

PORO :

En raison d'une dégradation récurrente sur les ouvrages de signalisation maritime (le feu antérieur de l'alignement traversier de mouillage étant éteint, avurnav 1018/17 en cours), le feu ne va pas être remis en place prochainement.

- **Prise de mouillage de jour uniquement**
- **Appareillage J et N**

BAIE DES DAMES : APPONTEMENT SOGADOC

**Défense en tableau DA Est tombée, remplacée temporairement par 2 pneus d'avion :
« accoster sur des œufs »**

Mesures temporaires en raison de la vétusté de l'ouvrage et ce jusqu'à la mise de coffres permettant un amarrage en toute sécurité.
Ouvrage particulièrement dégradé dans sa partie Ouest

Accostage au wharf avec amarrage de telle manière à s'appuyez au maximum sur les ducs-d'Albe EST.

- Vent > 15 noeuds : Recommandation du pilotage de mettre à disposition du Commandant un remorqueur afin de passer, si nécessaire, une remorque pour soulager le poids du navire sur les installations.

- Vent > 20 noeuds : Obligation* d'arrêt des opérations, mis à bord d'un pilote par chaloupe de lamanage (Normalement le remorqueur sera sur place) pour mis au mouillage du navire.

Si cette situation devait se produire en dehors des heures ouvrables, c'est **le pilote d'astreinte/sécurité** qui aura à gérer la situation d'urgence via l'agent maritime.

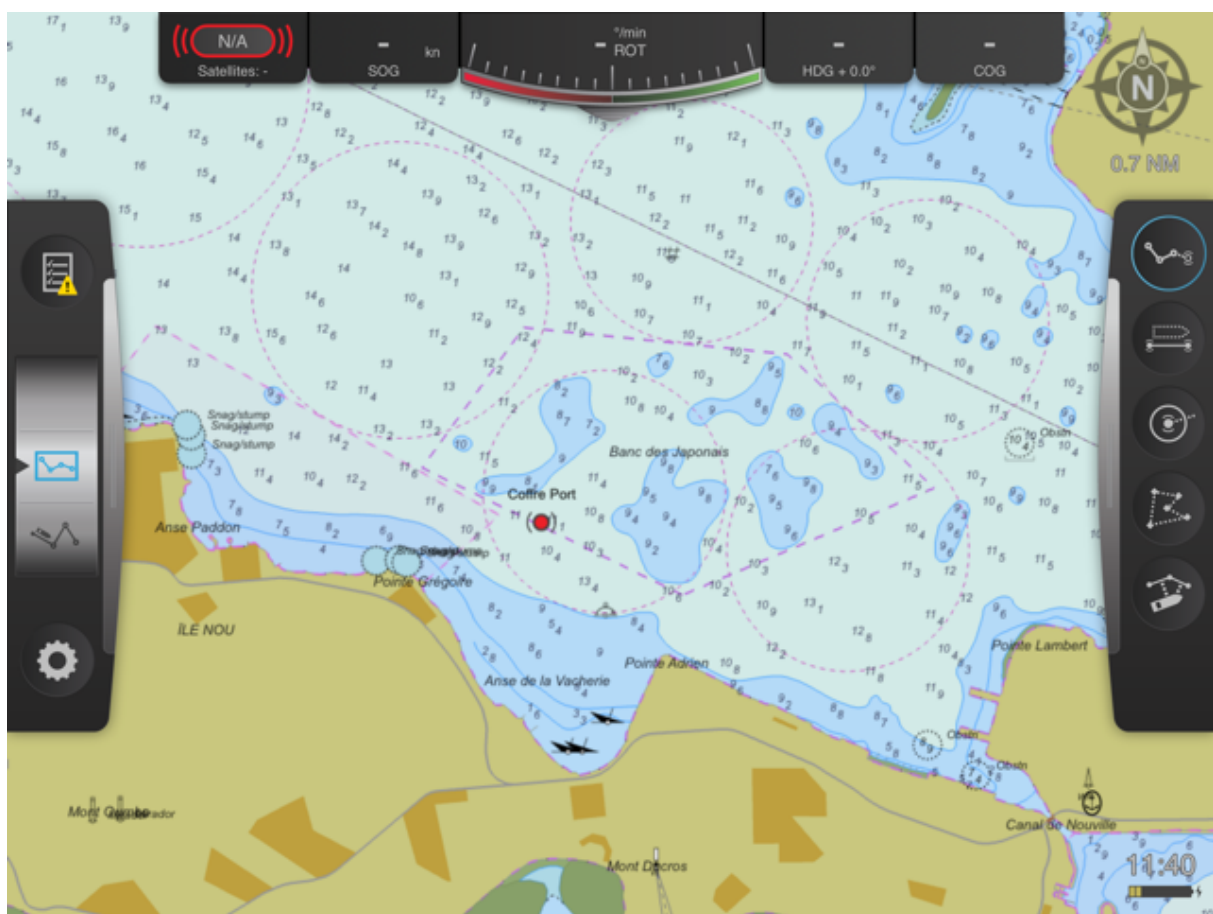
NOTA : Les indications de vent sont celles DANS LA BAIE en réel et non celle prévue ou lue par une station météo extérieure. Le COMMANDANT est donc responsable de l'analyse du vent.

Appareillage de jour également possible si pétrolier amarré au poste MBM

GRANDE RADE : MOUILLAGE A3

Un coffre de couleur jaune à été mis en place par le PANC et se trouve à l'intérieur du cercle d'évitage du mouillage A3. Cet emplacement n'a pas été validé en CNL et a été positionné dans l'urgence pour les navires de pêche vietnamiens arraisonnés (cf avurnav 1024/17)

Merci, dans la mesure du possible, de **ne plus utiliser ce mouillage** ou de mouiller plus au Nord que le point préconisé dans nos limites.

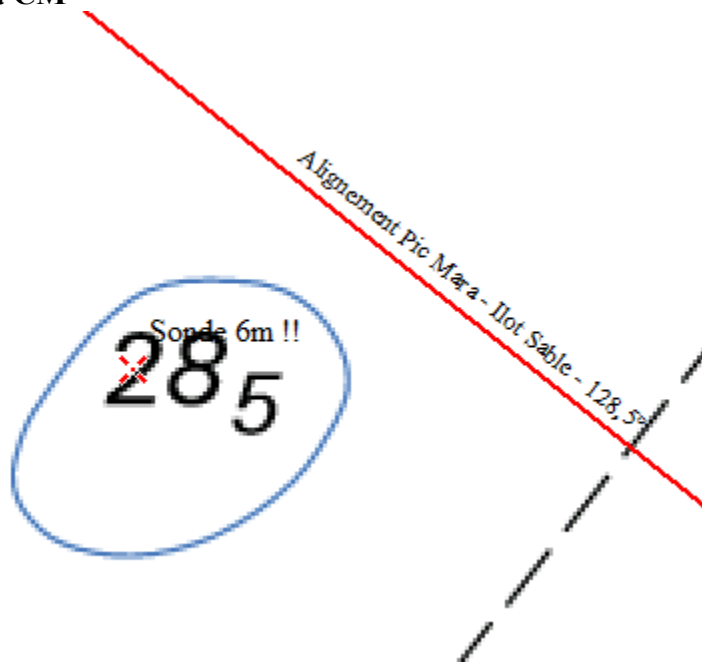


ROUTE MONEO PAR L'INTERIEUR:

Destinataires : tous les pilotes

Le baliseur Louis Henin vient de tomber sur une sonde 5m lors du levé de la VR Poro-Ugué, à 320m au sud de l'alignement de l'ilot de Sable par le Pic Mara.

28,5m sur la CM



En fait cette sonde se trouve à 241m (1,3 encablures de notre route pilote sur SAFE PILOT ci-dessous). On pourra donc désormais se servir de l'alignement Pic Mara / ilot sable comme limite au Sud tout en restant dans la VR !

